

- LEGENDA
- KANALIZACJA SANITARNA
  - NAD POSADZKĄ
  - KANALIZACJA SANITARNA
  - TŁUSZCZOWA PODPOSADZKOWA
  - KANALIZACJA SANITARNA
  - PODPOSADZKOWA
  - ODPOWIETRZENIE KANALIZACJI
  - KANALIZACJA POD STROPEM
  - WODA ZIMNA
  - WODA Ciepła
  - CYRKULACJA
  - WODA HYDRANTOWA

**modus** ul. Narciarska 2f/34, 31-579 Kraków  
Miroslaw Maciejewski tel/fax. + 48 12 63 11 035 e-mail: mmiro@go2.pl

TEMAT  
**PROJEKT ROZBUDOWY, PRZEBUDOWY SZKOŁY PODSTAWOWEJ NR 1 W SUŁOZOWIEJ O DODATKOWE SKRZYDŁO WRAZ Z DOSTOSOWANIEM BUDYNKU DO AKTUALNYCH WYMAGAŃ PRZECIWPÓŻAROWYCH**

ADRES  
UL SZKOLNA 9, SUŁOZOWA, Dz nr 1110/14, 1110/22, 1110/25, 1111/4, 1111/7, 1110/16, 1110/26

INWESTOR  
GMINA SUŁOZOWA

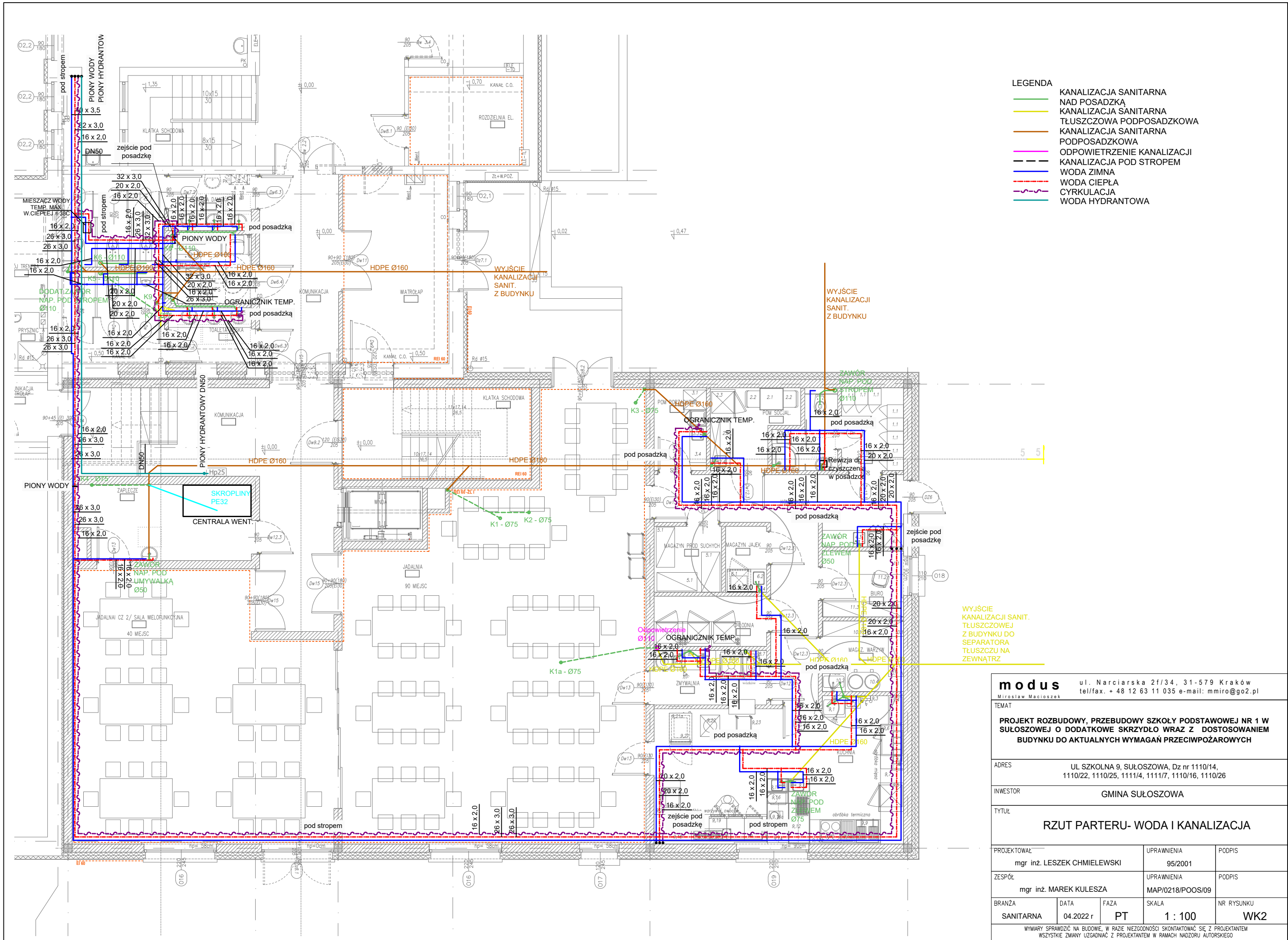
TYTUŁ  
**RZUT PIWNICY - WODA I KANALIZACJA**

PROJEKTOWAŁ  
mgr inż. LESZEK CHMIELEWSKI 95/2001 PODPIS

ZESPÓŁ  
mgr inż. MAREK KULESZA MAP/0218/POOS/09 PODPIS

BRANZA  
SANITARNA DATA 04.2022 r FAZA PT SKALA 1 : 100 NR RYSUNKU WK1

WYMARY SPRAWDZIĆ NA BUDOWIE, W RAZIE NIEZGODNOŚCI SKONTAKTOWAĆ SIĘ Z PROJEKTANTEM  
WSZYSTKIE ZMIANY UZGODNIĆ Z PROJEKTANTEM W RAMACH NADZORU AUTORSKIEGO



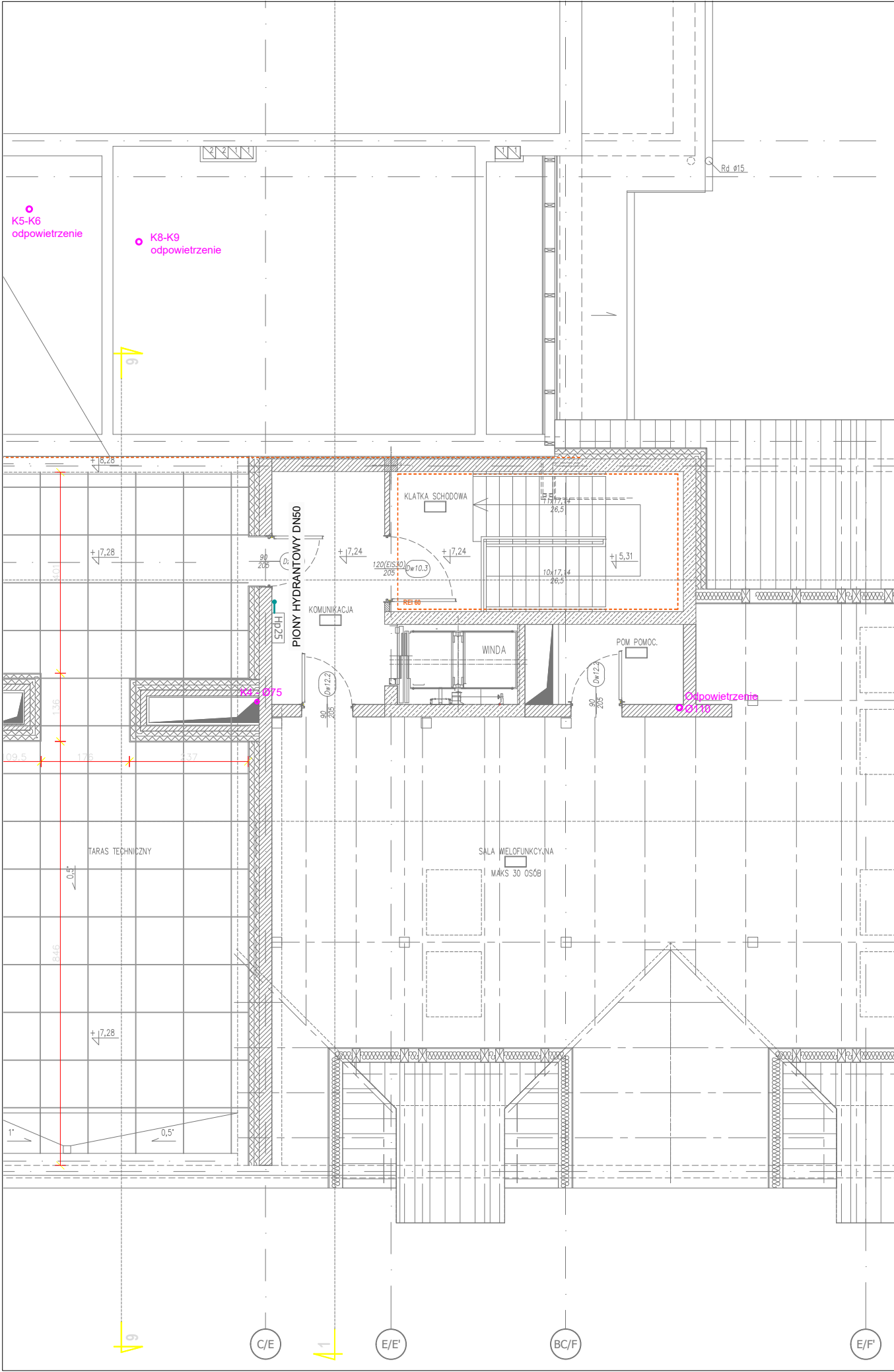
- LEGENDA
- KANALIZACJA SANITARNA
  - NAD POSADZKĄ
  - KANALIZACJA SANITARNA
  - TŁUSZCZOWA PODPOSADZKOWA
  - KANALIZACJA SANITARNA
  - PODPOSADZKOWA
  - ODPOWIEDZIENIE KANALIZACJI
  - KANALIZACJA POD STROPEM
  - WODA ZIMNA
  - WODA CIEPŁA
  - CYRKULACJA
  - WODA HYDRANTOWA

<b>modus</b> Miroslaw Macioszek		ul. Narciarska 2f/34, 31-579 Kraków tel/fax. + 48 12 63 11 035 e-mail: mmiro@go2.pl	
TEMAT			
PROJEKT ROZBUDOWY, PRZEBUDOWY SZKOŁY PODSTAWOWEJ NR 1 W SUŁOSZOWEJ O DODATKOWE SKRZYDŁO WRAZ Z DOSTOSOWANIEM BUDYNKU DO AKTUALNYCH WYMAGAŃ PRZECIWPÓŻAROWYCH			
ADRES			
UL SZKOLNA 9, SUŁOSZOWA, Dz nr 1110/14, 1110/22, 1110/25, 1111/4, 1111/7, 1110/16, 1110/26			
INWESTOR			
GMINA SUŁOSZOWA			
TYTUŁ			
RZUT PARTERU- WODA I KANALIZACJA			
PROJEKTOWAŁ		UPRAWNIENIA	PODPIS
mgr inż. LESZEK CHMIELEWSKI		95/2001	
ZESPÓŁ		UPRAWNIENIA	PODPIS
mgr inż. MAREK KULESZA		MAP/0218/POOS/09	
BRANŻA	DATA	FAZA	SKALA
SANITARNA	04.2022 r	PT	1 : 100
			NR RYSUNKU
			WK2
WYMIARY SPRAWDZIĆ NA BUDOWIE, W RAZIE NIEZGODNOŚCI SKONTAKTOWAĆ SIĘ Z PROJEKTANTEM WSZYSTKIE ZMIANY UZGADNIAC Z PROJEKTANTEM W RAMACH NADZORU AUTORSKIEGO			

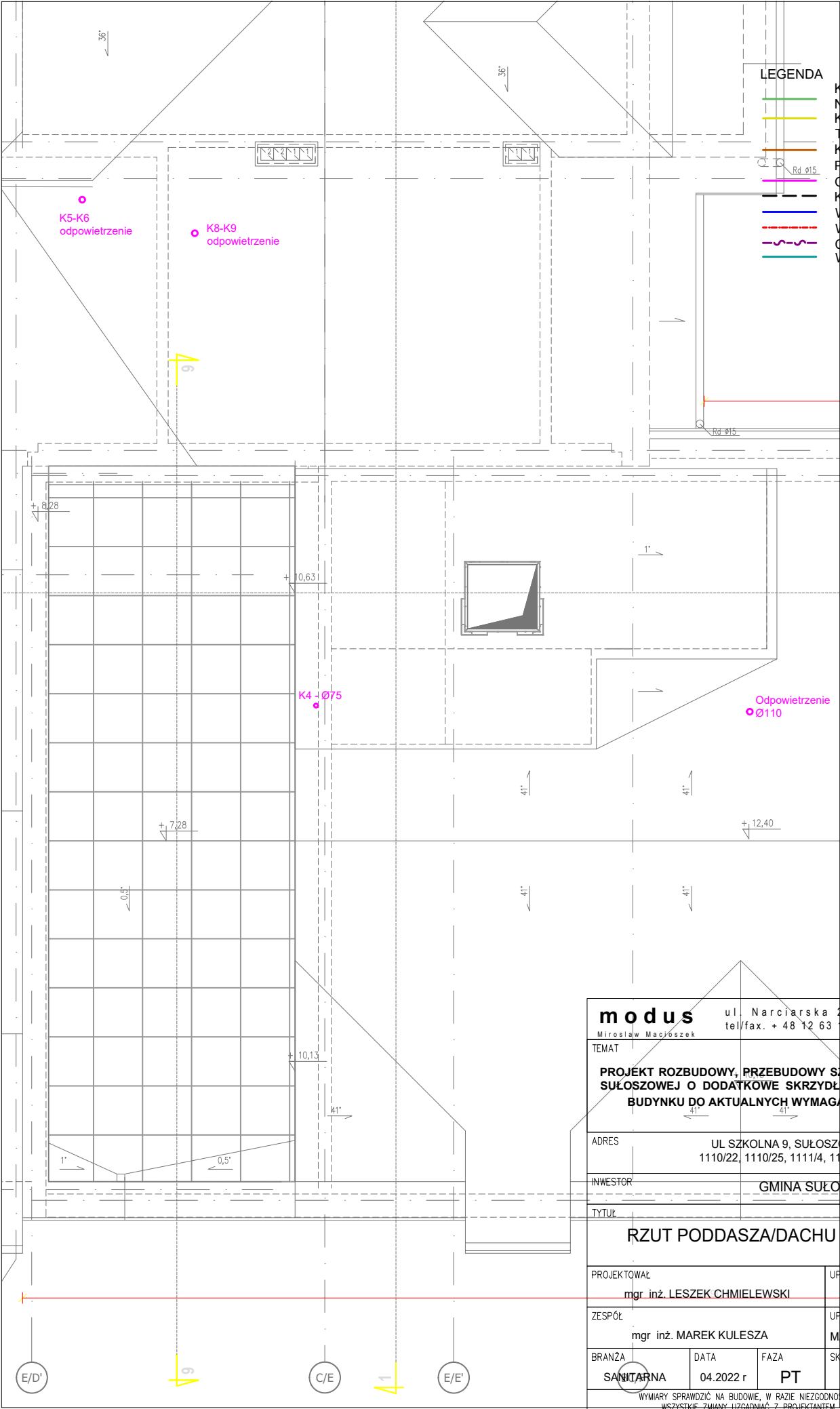




RZUT PODDASZA



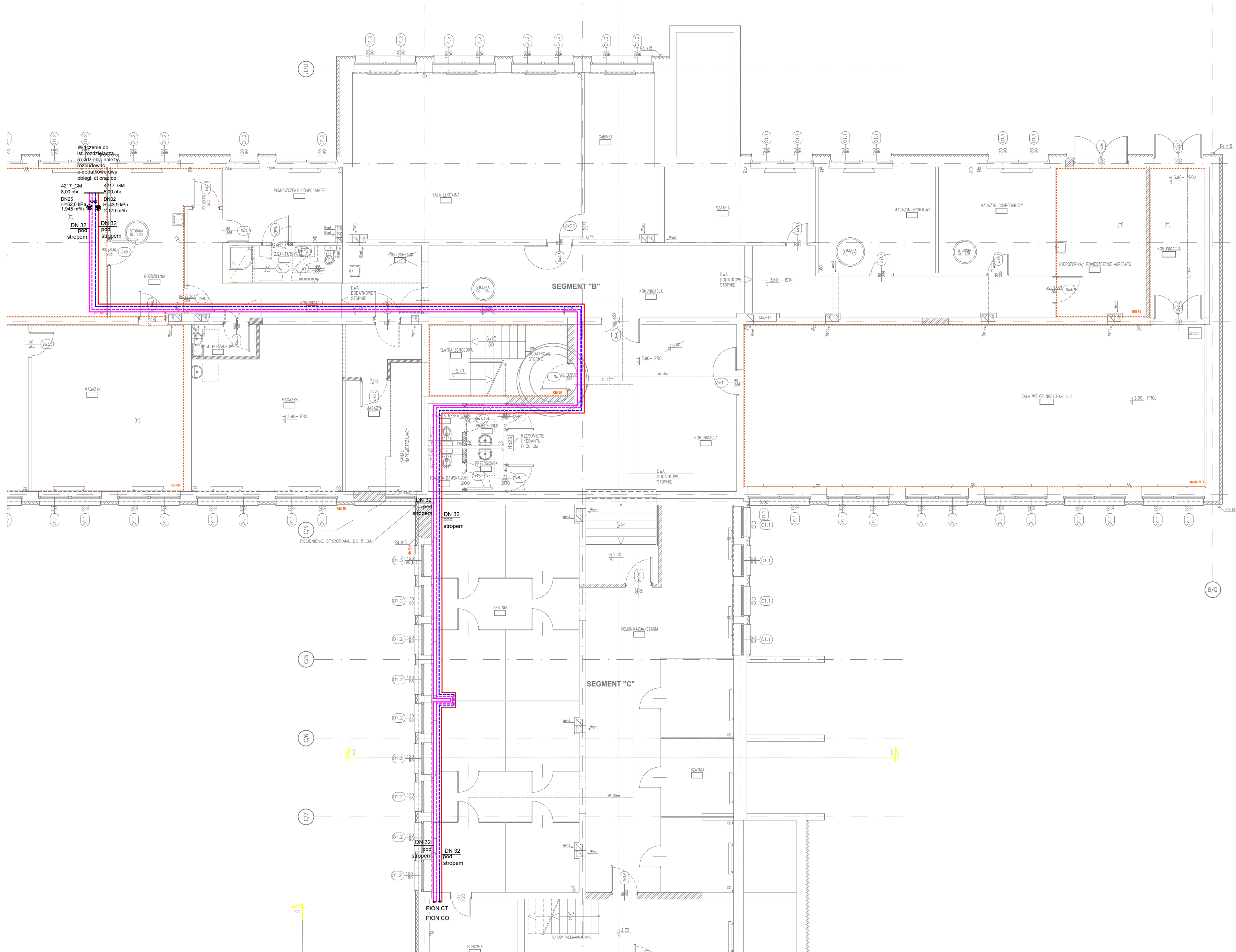
RZUT DACHU



LEGENDA

- KANALIZACJA SANITARNA
- NAD POSADZKĄ
- KANALIZACJA SANITARNA
- TŁUSZCZOWA PODPOSADZKOWA
- KANALIZACJA SANITARNA
- PODPOSADZKOWA
- ODPOWIERZENIE KANALIZACJI
- KANALIZACJA POD STROPEM
- WODA ZIMNA
- WODA CIEPŁA
- CYRKULACJA
- WODA HYDRANTOWA

modus		ul. Narciarska 2f/34, 31-579 Kraków	
Mirosław Maciośzek		tel/fax. + 48 12 63 11 035 e-mail: mmiro@go2.pl	
TEMAT			
PROJEKT ROZBUDOWY, PRZEBUDOWY SZKOŁY PODSTAWOWEJ NR 1 W SUŁOSZOWEJ O DODATKOWE SKRZYDŁO WRAZ Z DOSTOSOWANIEM BUDYNKU DO AKTUALNYCH WYMAGAŃ PRZECIWPÓŻAROWYCH			
ADRES			
UL SZKOLNA 9, SUŁOSZOWA, Dz nr 1110/14, 1110/22, 1110/25, 1111/4, 1111/7, 1110/16, 1110/26			
INWESTOR			
GMINA SUŁOSZOWA			
TYTUŁ			
RZUT PODDASZA/DACHU - WODA I KANALIZACJA			
PROJEKTOWAŁ		UPRAWNIENIA	PODPIS
mgr inż. LESZEK CHMIELEWSKI		95/2001	
ZESPÓŁ		UPRAWNIENIA	PODPIS
mgr inż. MAREK KULESA		MAP/0218/POOS/09	
BRANŻA	DATA	FAZA	SKALA
SANITARNA	04.2022 r	PT	1 : 100
WYMIARY SPRAWDZIĆ NA BUDOWIE, W RAZIE NIEZGODNOŚCI SKONTAKTOWAĆ SIĘ Z PROJEKTANTEM		NR RYSUNKU	
WSZYSTKIE ZMIANY UZGADNIĄC Z PROJEKTANTEM W RAMACH NADZORU AUTORSKIEGO		WK4	



- LEGENDA
- INSTALACJA CT
  - INSTALACJA CO
  - GRZEJNIK PŁYTOWY
  - GRZEJNIK ŁAZIENKOWY
  - OBUDOWA GRZEJNIKA
  - TEMPERATURA W POMIESZCZENIU
  - STRATA CIEPŁA W POMIESZCZENIU
  - NUMER POMIESZCZENIA

**modus** ul. Narciarska 2f/34, 31-579 Kraków  
Miroslaw Macioszek tel/fax. + 48 12 63 11 035 e-mail: mmiro@go2.pl

TEMAT  
**PROJEKT ROZBUDOWY, PRZEBUDOWY SZKOŁY PODSTAWOWEJ NR 1 W SUŁOSZOWIE O DODATKOWE SKRZYDŁO WRAZ Z DOSTOSOWANIEM BUDYNKU DO AKTUALNYCH WYMAGAŃ PRZECIWPÓŻAROWYCH**

ADRES  
UL SZKOLNA 9, SUŁOSZOWA, Dz nr 1110/14, 1110/22, 1110/25, 1111/4, 1111/7, 1110/16, 1110/26

INWESTOR  
GMINA SUŁOSZOWA

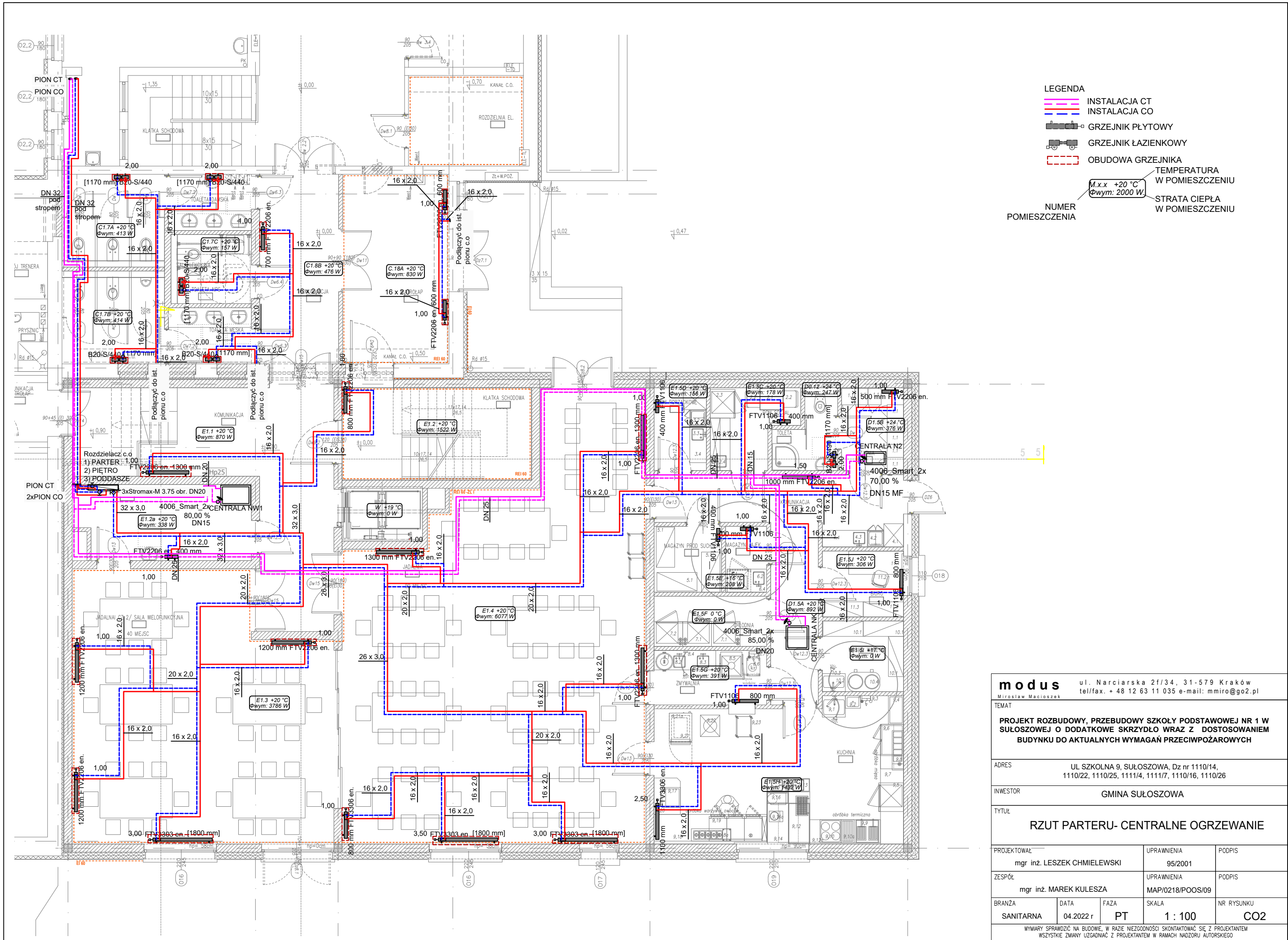
TYTUŁ  
**RZUT PIWNICY - CENTRALNE OGRZEWANIE**

PROJEKTOWAŁ  
mgr inż. LESZEK CHMIELEWSKI 95/2001

ZESPÓŁ  
mgr inż. MAREK KULESZA MAP/0218/POOS/09

BRANŻA  
SANITARNIA DATA 04.2022 r FAZA PT SKALA 1 : 100 NR RYSUNKU CO1

WYMAGANIA SPRAWDZIĆ NA BUDOWIE, W RAZIE NIEZGODNOŚCI SKONTAKTOWAĆ SIĘ Z PROJEKTANTEM  
WSZYSTKIE ZMIANY UZGODNIĆ Z PROJEKTANTEM W RAMACH NADZORU AUTORSKIEGO



LEGENDA

- INSTALACJA CT
- INSTALACJA CO
- GRZEJNIK PŁYTOWY
- GRZEJNIK ŁAZIENKOWY
- OBUDOWA GRZEJNIKA

NUMER POMIESZCZENIA

TEMPERATURA W POMIESZCZENIU

STRATA CIEPŁA W POMIESZCZENIU

M.x.x +20 °C  
Φwym: 2000 W

**modus** ul. Narciarska 2f/34, 31-579 Kraków  
tel/fax. + 48 12 63 11 035 e-mail: mmiro@go2.pl

TEMAT

**PROJEKT ROZBUDOWY, PRZEBUDOWY SZKOŁY PODSTAWOWEJ NR 1 W SUŁOZSZEJ O DODATKOWE SKRZYDŁO WRAZ Z DOSTOSOWANIEM BUDYNKU DO AKTUALNYCH WYMAGAŃ PRZECIWPÓŻAROWYCH**

ADRES

UL SZKOLNA 9, SUŁOZSZA, Dz nr 1110/14, 1110/22, 1110/25, 1111/4, 1111/7, 1110/16, 1110/26

INWESTOR

GMINA SUŁOZSZA

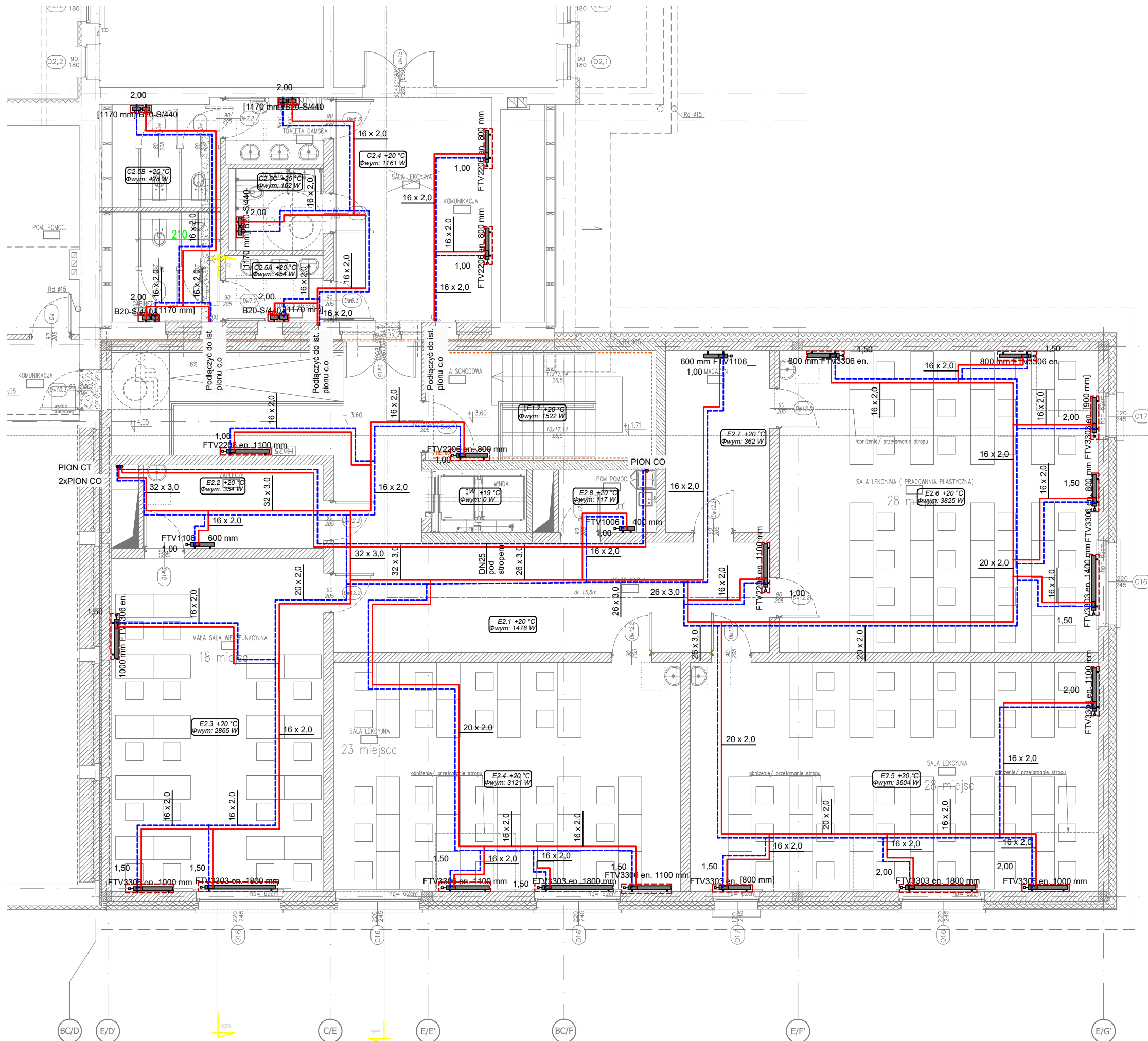
TYTUŁ

**RZUT PARTERU- CENTRALNE OGRZEWANIE**

PROJEKTOWAŁ	UPRAWNIENIA	PODPIS
mgr inż. LESZEK CHMIELEWSKI	95/2001	
ZESPÓŁ	UPRAWNIENIA	PODPIS
mgr inż. MAREK KULESZA	MAP/0218/POOS/09	
BRANŻA	DATA	FAZA
SANITARNIA	04.2022 r	PT
	SKALA	NR RYSUNKU
	1 : 100	CO2

WYMIARY SPRAWDZIĆ NA BUDOWIE, W RAZIE NIEZGODNOŚCI SKONTAKTOWAĆ SIĘ Z PROJEKTANTEM  
WSZYSTKIE ZMIANY UZGADNIAĆ Z PROJEKTANTEM W RAMACH NADZORU AUTORSKIEGO



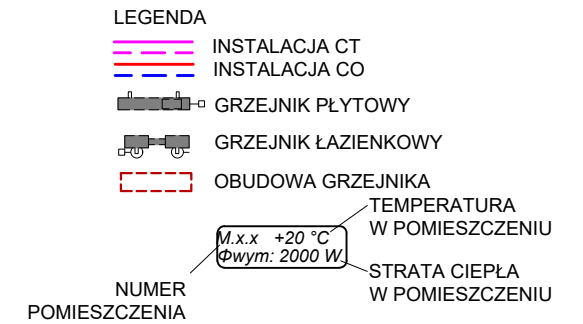


**LEGENDA**

- INSTALACJA CT
- INSTALACJA CO
- GRZEJNIK PŁYTOWY
- GRZEJNIK ŁAZIENKOWY
- OBUDOWA GRZEJNIKA
- NUMER POMIESZCZENIA
- TEMPERATURA W POMIESZCZENIU
- STRATA CIEPŁA W POMIESZCZENIU

$M.x.x +20^{\circ}C$   
 $Q_{wym}: 2000 W$

<b>modus</b> Miroslaw Macioszek		ul. Narciarska 2f/34, 31-579 Kraków tel/fax. + 48 12 63 11 035 e-mail: mmiro@go2.pl	
TEMAT			
PROJEKT ROZBUDOWY, PRZEBUDOWY SZKOŁY PODSTAWOWEJ NR 1 W SUŁOSZOWEJ O DODATKOWE SKRZYDŁO WRAZ Z DOSTOSOWANIEM BUDYNKU DO AKTUALNYCH WYMAGAŃ PRZECIWPÓŻAROWYCH			
ADRES		UL SZKOLNA 9, SUŁOSZOWA, Dz nr 1110/14, 1110/22, 1110/25, 1111/4, 1111/7, 1110/16, 1110/26	
INWESTOR		GMINA SUŁOSZOWA	
TYTUŁ			
RZUT PIĘTRA - CENTRALNE OGRZEWANIE			
PROJEKTOWAŁ		UPRAWNIENIA	PODPIS
mgr inż. LESZEK CHMIELEWSKI		95/2001	
ZESPÓŁ		UPRAWNIENIA	PODPIS
mgr inż. MAREK KULESZA		MAP/0218/POOS/09	
BRANŻA	DATA	FAZA	SKALA
SANITARNIA	04.2022 r	PT	1 : 100
			NR RYSUNKU
			CO3
WYMIARY SPRAWDZIĆ NA BUDOWIE, W RAZIE NIEZGODNOŚCI SKONTAKTOWAĆ SIĘ Z PROJEKTANTEM WSZYSTKIE ZMIANY UZGADNIAĆ Z PROJEKTANTEM W RAMACH NADZORU AUTORSKIEGO			



<b>modus</b> Mirosław Macioszek		ul. Narciarska 2f/34, 31-579 Kraków tel/fax. + 48 12 63 11 035 e-mail: mmiro@go2.pl	
TEMAT			
<b>PROJEKT ROZBUDOWY, PRZEBUDOWY SZKOŁY PODSTAWOWEJ NR 1 W          SUŁOSZOWEJ O DODATKOWE SKRZYDŁO WRAZ Z DOSTOSOWANIEM          BUDYNKU DO AKTUALNYCH WYMAGAŃ PRZECIWPÓŻAROWYCH</b>			
ADRES		UL SZKOLNA 9, SUŁOSZOWA, Dz nr 1110/14, 1110/22, 1110/25, 1111/4, 1111/7, 1110/16, 1110/26	
INWESTOR		GMINA SUŁOSZOWA	
TYTUŁ			
<b>RZUT PODDASZA - CENTRALNE OGRZEWANIE</b>			
PROJEKTOWAŁ  mgr inż. LESZEK CHMIELEWSKI		UPRAWNIENIA  95/2001	
ZESPÓŁ  mgr inż. MAREK KULESZA		UPRAWNIENIA  MAP/0218/POOS/09	
BRANŻA  SANITARNA	DATA  04.2022 r	FAZA  PT	SKALA  1 : 100
		NR RYSUNKU  CO4	
WYMIARY SPRAWDZIĆ NA BUDOWIE, W RAZIE NIEZGODNOŚCI SKONTAKTOWAĆ SIĘ Z PROJEKTANTEM WSZYSTKIE ZMIANY UZGADNIĄC Z PROJEKTEM W RAMACH NADZORU AUTORSKIEGO			

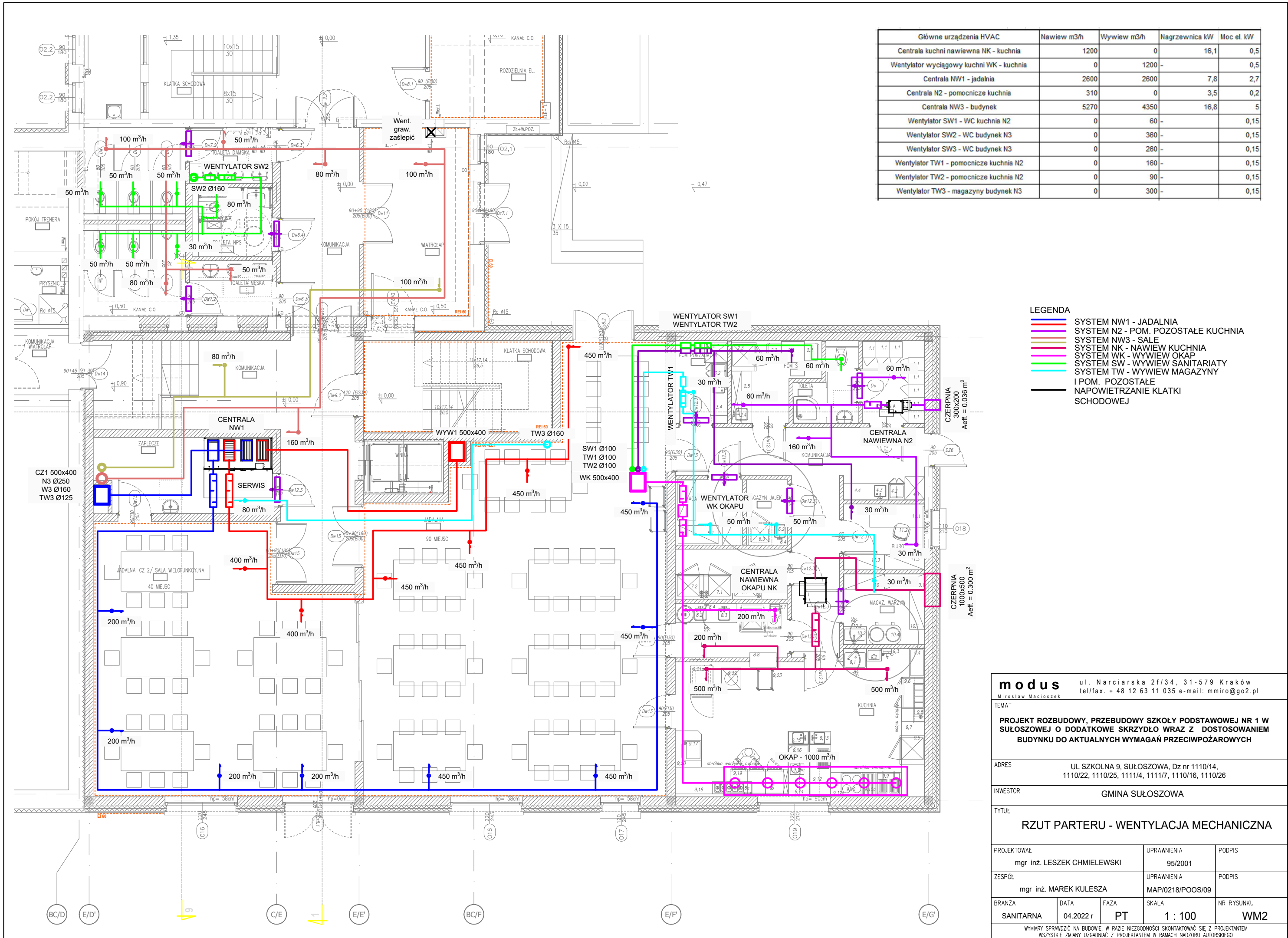


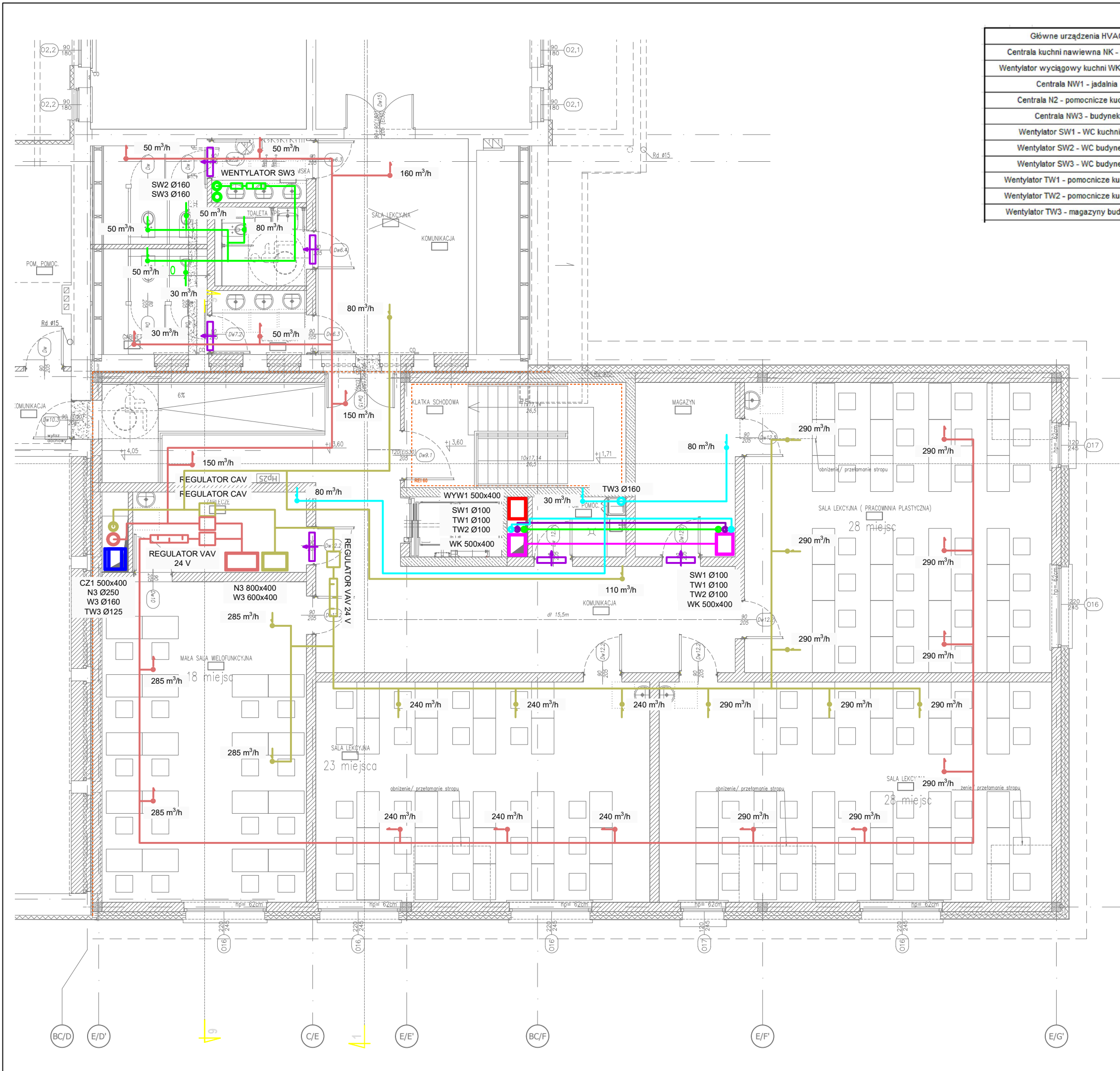
[illegible]

LEGENDA

- SYSTEM NW1 - JADALNIA
- SYSTEM NW2 - POM. POZOSTAŁE KUCHNIA
- SYSTEM NW3 - SALE
- SYSTEM NK - NAWIEW KUCHNIA
- SYSTEM WK - WYWIEW OKAP
- SYSTEM SW - WYWIEW SANITARIATY
- SYSTEM TW - WYWIEW MAGAZYNY
- I POM. POZOSTAŁE
- NAPOWIERZANIE KLATKI SCHODOWEJ

<b>modus</b> Mirosław Macioszek		ul. Narciańska 2f/34, 31-579 Kraków tel/fax. + 48 12 63 11 035 e-mail: mmiro@go2.pl	
TEMAT			
<b>PROJEKT ROZBUDOWY, PRZEBUDOWY SZKOŁY PODSTAWOWEJ NR 1 W          SUŁOSZOWEJ O DODATKOWE SKRZYDŁO WRAZ Z DOSTOSOWANIEM          BUDYNKU DO AKTUALNYCH WYMAGAŃ PRZECIWPOŻAROWYCH</b>			
ADRES		UL SZKOLNA 9, SUŁOSZOWA, Dz nr 1110/14, 1110/22, 1110/25, 1111/4, 1111/7, 1110/16, 1110/26	
INWESTOR		GMINA SUŁOSZOWA	
TYTUŁ			
<b>RZUT PIWNICY -          WENTYLACJA MECHANICZNA</b>			
PROJEKTOWAŁ  mgr inż. LESZEK CHMIELEWSKI		UPRAWNIENIA  95/2001	
ZESPÓŁ  mgr inż. MAREK KULESZA		UPRAWNIENIA  MAP/0218/POOS/09	
BRANŻA  SANITARNA	DATA  04.2022 r	FAZA  PT	SKALA  1 : 100
		NR RYSUNKU  WM1	
WYMIARY SPRAWDZIĆ NA BUDOWIE, W RAZIE NIEZGODNOŚCI SKONTAKTOWAĆ SIĘ Z PROJEKTANTEM WSZYSTKIE ZMIANY UZGADNIĄC Z PROJEKTANTEM W RAMACH NADZORU AUTORSKIEGO.			





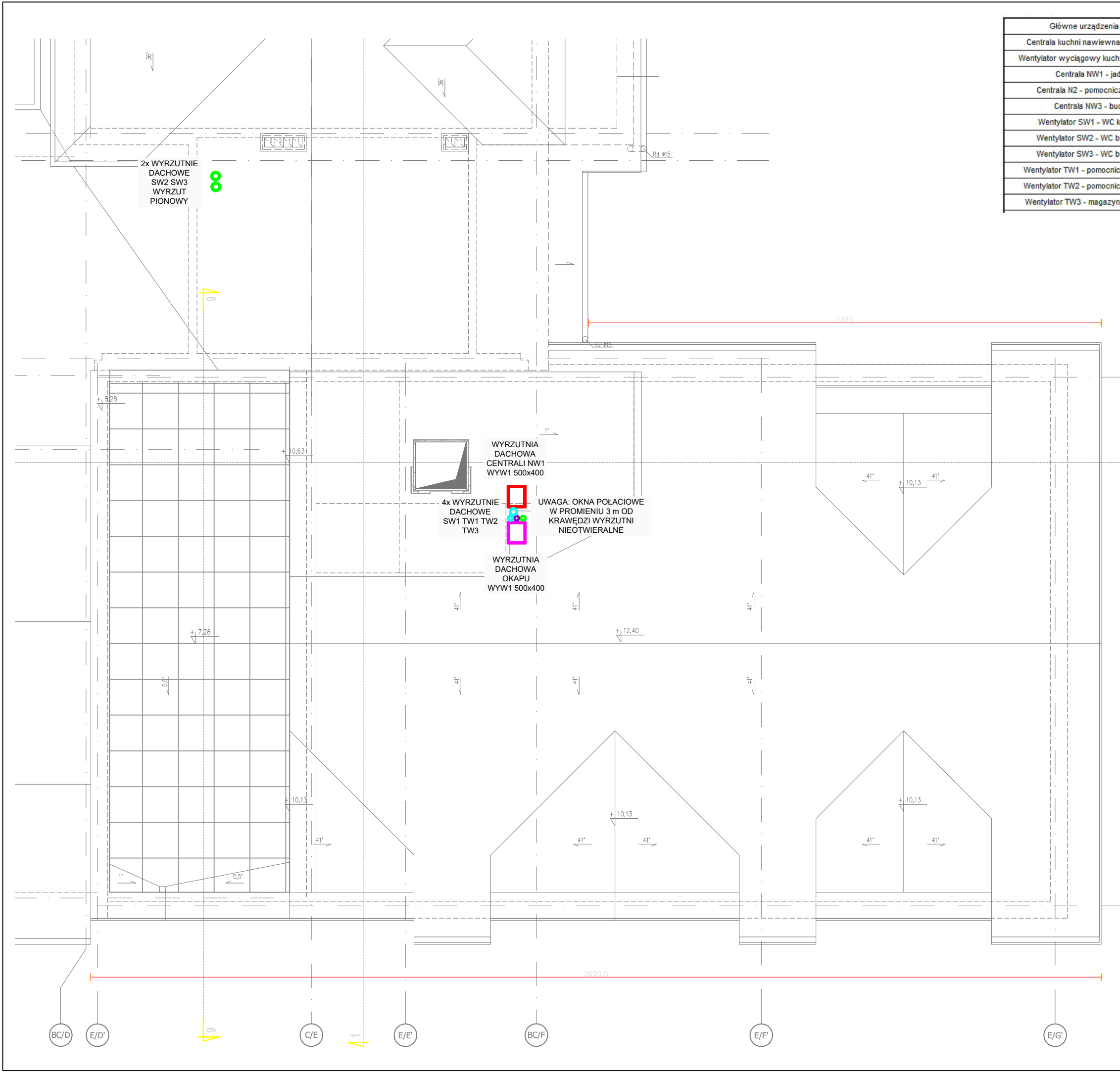
Główne urządzenia HVAC	Nawiew m3/h	Wywiew m3/h	Nagrzewnica kW	Moc el. kW
Centrala kuchni nawiewna NK - kuchnia	1200	0	16,1	0,5
Wentylator wyciągowy kuchni WK - kuchnia	0	1200	-	0,5
Centrala NW1 - jadalnia	2600	2600	7,8	2,7
Centrala N2 - pomocnicze kuchnia	310	0	3,5	0,2
Centrala NW3 - budynek	5270	4350	16,8	5
Wentylator SW1 - WC kuchnia N2	0	60	-	0,15
Wentylator SW2 - WC budynek N3	0	360	-	0,15
Wentylator SW3 - WC budynek N3	0	280	-	0,15
Wentylator TW1 - pomocnicze kuchnia N2	0	160	-	0,15
Wentylator TW2 - pomocnicze kuchnia N2	0	90	-	0,15
Wentylator TW3 - magazyny budynek N3	0	300	-	0,15

- LEGENDA
- SYSTEM NW1 - JADALNIA
  - SYSTEM N2 - POM. POZOSTAŁE KUCHNIA
  - SYSTEM NW3 - SALE
  - SYSTEM NK - NAWIEW KUCHNIA
  - SYSTEM WK - WYWIEW OKAP
  - SYSTEM SW - WYWIEW SANITARIATY
  - SYSTEM TW - WYWIEW MAGAZYNY
  - I POM. POZOSTAŁE
  - NAPOWIERZANIE KLATKI SCHODOWEJ

<b>modus</b> Miroslaw Macioszek		ul. Narciarska 2f/34, 31-579 Kraków tel/fax. + 48 12 63 11 035 e-mail: mmiro@go2.pl	
TEMAT			
PROJEKT ROZBUDOWY, PRZEBUDOWY SZKOŁY PODSTAWOWEJ NR 1 W SUŁOSZOWEJ O DODATKOWE SKRZYDŁO WRAZ Z DOSTOSOWANIEM BUDYNKU DO AKTUALNYCH WYMAGAŃ PRZECIWPÓŻAROWYCH			
ADRES		UL SZKOLNA 9, SUŁOSZOWA, Dz nr 1110/14, 1110/22, 1110/25, 1111/4, 1111/7, 1110/16, 1110/26	
INWESTOR		GMINA SUŁOSZOWA	
TYTUŁ			
RZUT PIĘTRA - WENTYLACJA MECHANICZNA			
PROJEKTOWAŁ		UPRAWNIENIA	PODPIS
mgr inż. LESZEK CHMIELEWSKI		95/2001	
ZESPÓŁ		UPRAWNIENIA	PODPIS
mgr inż. MAREK KULESZA		MAP/0218/POOS/09	
BRANŻA	DATA	FAZA	SKALA
SANITARNIA	04.2022 r	PT	1 : 100
			NR RYSUNKU
			WM3
WYMIARY SPRAWDZIĆ NA BUDOWIE, W RAZIE NIEZGODNOŚCI SKONTAKTOWAĆ SIĘ Z PROJEKTANTEM WSZYSTKIE ZMIANY UZGADNIĄC Z PROJEKTANTEM W RAMACH NADZORU AUTORSKIEGO			







Główne urządzenia HVAC	Nawiew m3/h	Wywiew m3/h	Nagrzewnica kW	Moc el. kW
Centrala kuchni nawiewna NK - kuchnia	1200	0	16,1	0,5
Wentylator wyciągowy kuchni WK - kuchnia	0	1200	-	0,5
Centrala NW1 - jadalnia	2600	2600	7,8	2,7
Centrala N2 - pomocnicze kuchnia	310	0	3,5	0,2
Centrala NW3 - budynek	5270	4350	16,8	5
Wentylator SW1 - WC kuchnia N2	0	60	-	0,15
Wentylator SW2 - WC budynek N3	0	360	-	0,15
Wentylator SW3 - WC budynek N3	0	260	-	0,15
Wentylator TW1 - pomocnicze kuchnia N2	0	160	-	0,15
Wentylator TW2 - pomocnicze kuchnia N2	0	90	-	0,15
Wentylator TW3 - magazyny budynek N3	0	300	-	0,15

- LEGENDA
- SYSTEM NW1 - JADALNIA
  - SYSTEM N2 - POM. POZOSTAŁE KUCHNIA
  - SYSTEM NW3 - SALE
  - SYSTEM NK - NAWIEW KUCHNIA
  - SYSTEM WK - WYWIEW OKAP
  - SYSTEM SW - WYWIEW SANITARIATY
  - SYSTEM TW - WYWIEW MAGAZYNY
  - I POM. POZOSTAŁE
  - NAPOWIETRZANIE KLATKI SCHODOWEJ

**modus**  
Mirosław Macioszek

ul. Narciarska 2f/34, 31-579 Kraków  
tel/fax. + 48 12 63 11 035 e-mail: mmiro@go2.pl

TEMAT

PROJEKT ROZBUDOWY, PRZEBUDOWY SZKOŁY PODSTAWOWEJ NR 1 W SUŁOSZOWEJ O DODATKOWE SKRZYDŁO WRAZ Z DOSTOSOWANIEM BUDYNKU DO AKTUALNYCH WYMAGAŃ PRZECIWPÓŻAROWYCH

ADRES

UL SZKOLNA 9, SUŁOSZOWA, Dz nr 1110/14, 1110/22, 1110/25, 1111/4, 1111/7, 1110/16, 1110/26

INWESTOR

GMINA SUŁOSZOWA

TYTUŁ

RZUT DACHU - WENTYLACJA MECHANICZNA

PROJEKTOWAŁ

mgr inż. LESZEK CHMIELEWSKI

UPRAWNIENIA

95/2001

PODPIS

ZESPÓŁ

mgr inż. MAREK KULESZA

UPRAWNIENIA

MAP/0218/POOS/09

PODPIS

BRANŻA

SANITARNIA

DATA

04.2022 r

FAZA

PT

SKALA

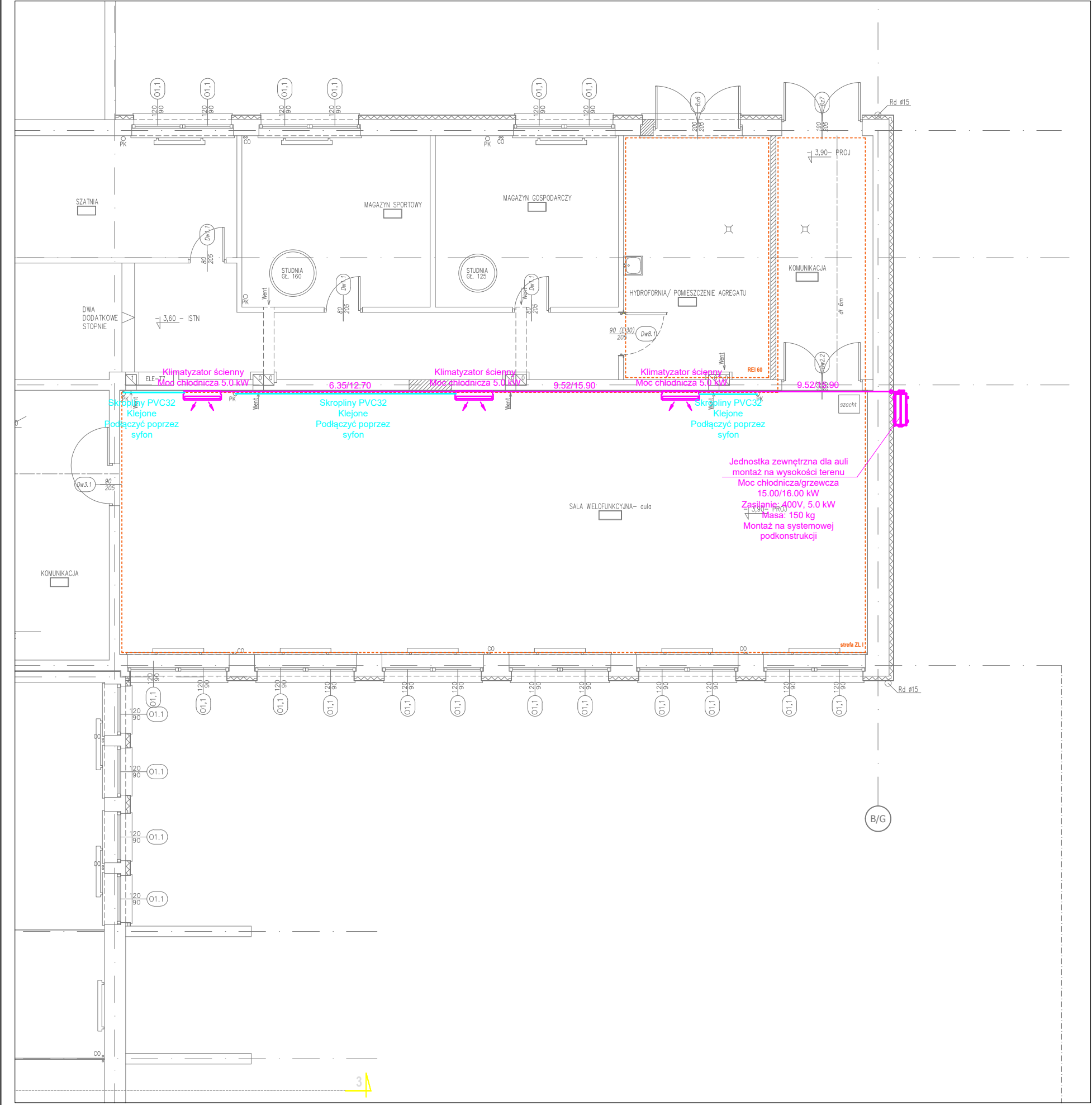
1 : 100

NR RYSUNKU

WM5

WYMIARY SPRAWDZIĆ NA BUDOWIE, W RAZIE NIEZGODNOŚCI SKONTAKTOWAĆ SIĘ Z PROJEKTANTEM  
WSZYSTKIE ZMIANY UZGADNIAC Z PROJEKTANTEM W RAMACH NADZORU AUTORSKIEGO

RZUT PIWNICY



Główne urządzenia HVAC	Nawiew m3/h	Wywiew m3/h	Nagrzewnica kW	Moc el. kW
Centrala kuchni nawiewna NK - kuchnia	1200	0	16,1	0,5
Wentylator wyciągowy kuchni WK - kuchnia	0	1200	-	0,5
Centrala NW1 - jadalnia	2600	2600	7,8	2,7
Centrala N2 - pomocnicze kuchnia	310	0	3,5	0,2
Centrala NW3 - budynek	5270	4350	16,8	5
Wentylator SW1 - WC kuchnia N2	0	60	-	0,15
Wentylator SW2 - WC budynek N3	0	360	-	0,15
Wentylator SW3 - WC budynek N3	0	260	-	0,15
Wentylator TW1 - pomocnicze kuchnia N2	0	160	-	0,15
Wentylator TW2 - pomocnicze kuchnia N2	0	90	-	0,15
Wentylator TW3 - magazyny budynek N3	0	300	-	0,15

LEGENDA

— FREON

— SKROPLINY

<b>modus</b> Miroslaw Macioszek		ul. Narciarska 2f/34, 31-579 Kraków tel/fax. + 48 12 63 11 035 e-mail: mmiro@go2.pl		
TEMAT				
PROJEKT ROZBUDOWY, PRZEBUDOWY SZKOŁY PODSTAWOWEJ NR 1 W SUŁOSZOWEJ O DODATKOWE SKRZYDŁO WRAZ Z DOSTOSOWANIEM BUDYNKU DO AKTUALNYCH WYMAGAŃ PRZECIWPÓŻAROWYCH				
ADRES				
UL SZKOLNA 9, SUŁOSZOWA, Dz nr 1110/14, 1110/22, 1110/25, 1111/4, 1111/7, 1110/16, 1110/26				
INWESTOR				
GMINA SUŁOSZOWA				
TYTUŁ				
RZUT PIWNICY - KLIMATYZACJA				
PROJEKTOWAŁ		UPRAWNIENIA	PODPIS	
mgr inż. LESZEK CHMIELEWSKI		95/2001		
ZESPÓŁ		UPRAWNIENIA	PODPIS	
mgr inż. MAREK KULESZA		MAP/0218/POOS/09		
BRANŻA	DATA	FAZA	SKALA	NR RYSUNKU
SANITARNA	04.2022 r	PT	1 : 100	KL1
WYMIARY SPRAWDZIĆ NA BUDOWIE, W RAZIE NIEZGODNOŚCI SKONTAKTOWAĆ SIĘ Z PROJEKTANTEM WSZYSTKIE ZMIANY UZGADNIĄC Z PROJEKTANTEM W RAMACH NADZORU AUTORSKIEGO				